

和真锡鳞虫属 *Eusigalion* 的特征，因此把三指鳞虫属和真锡鳞虫属归入锡鳞虫属 *Sigalion* 中。

种的检索表

- 1 (2) 复型长镰刀状腹刚毛柄部光滑或具不发达锯齿 ..... 亚洲锡鳞虫 *Sigalion asiatica*
- 2 (1) 复型长镰刀状腹刚毛柄部具多排发达锯齿 ..... 刺锡鳞虫 *Sigalion spinosa*

(119) 刺锡鳞虫 *Sigalion spinosa* (Hartman, 1939) (图 146)

*Eusigalion spinosum* Hartman, 1939: 57—59, pl. 11, figs. 134—140.

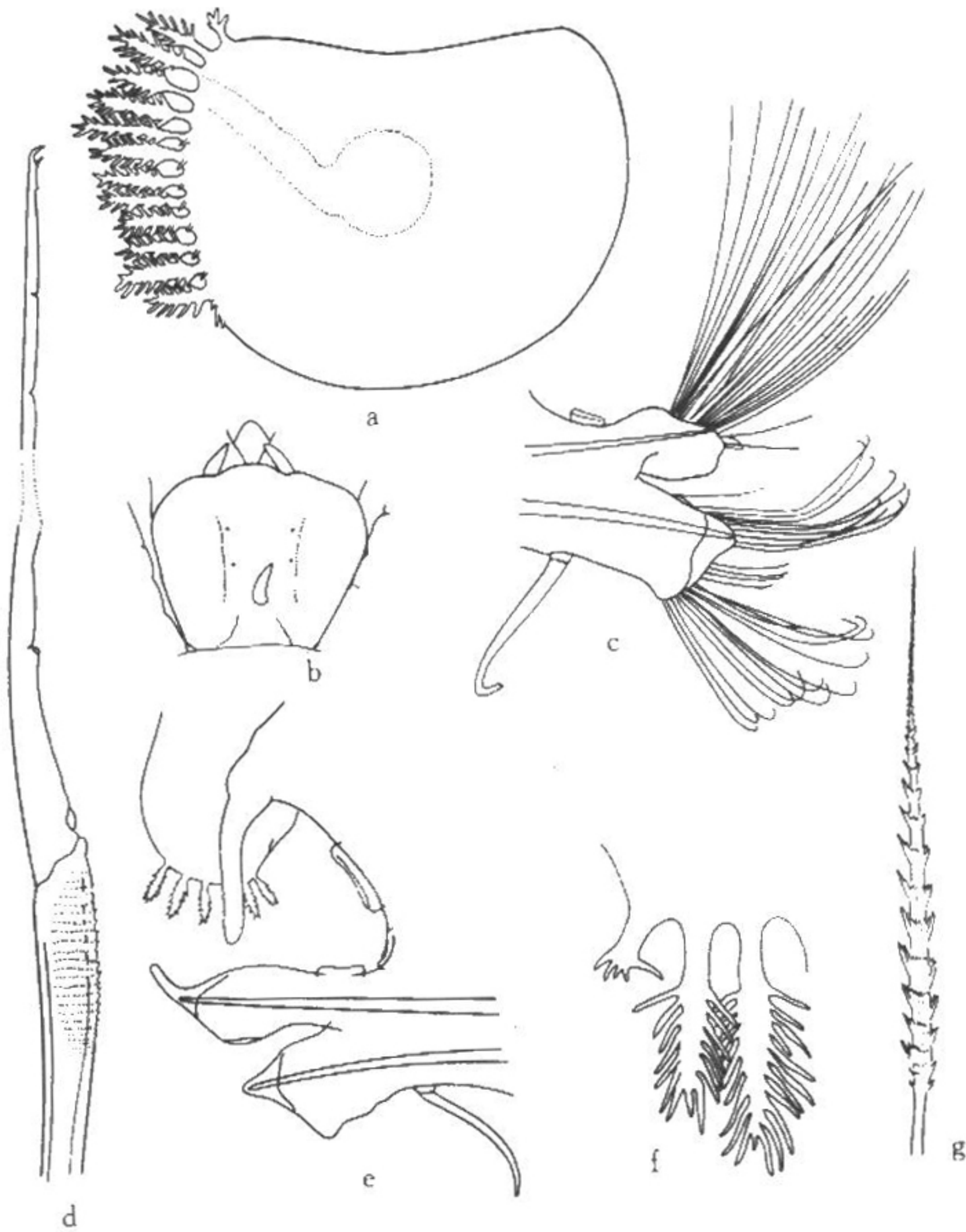


图 146 刺锡鳞虫 *Sigalion spinosa* (Hartman)

- a. 鳞片; b. 口前叶; c. 第 6 个疣足; d. 第 46 个疣足较大的腹刚毛;
- e. 第 46 个疣足; f. 鳞片的援穗放大; g. 第 46 疣足上部的简单腹刚毛。

*Thalenessa spinosa* Hartman, 1968: 177, figs. 1—4.

*Sigalion spinosa* Mackie et Chambers, 1990: 39—56.

**标本采集地** 青岛胶州湾，厦门港，台湾海峡，潮下带。

**形态特征** 口前叶卵圆形，两对小眼位于口前叶近中央；3个头触手小，无基节，前对触手位于口前叶前缘，中央触手位于口前叶后部，两对眼的后面。疣足双枝型，具须状和栉状鳃。背刚毛为简单长刺毛状；腹刚毛有3种：1. 腹型长镰刀状刚毛，端片分若干节，末端2小齿，柄部有多排发达小锯齿；2. 双锯齿刺毛状刚毛；3. 复型短端片的镰刀状刚毛。鳞片宽圆近四边形，表面光滑，外侧缘具多个羽状缘突，鳞片完全盖住体背面及疣足基部。

体长90—100mm，宽3—4mm，具100多刚节。

**地理分布** 美国加利福尼亚中部和南部沿岸、墨西哥西岸。黄海、东海潮下带和台湾海峡。

(120) 亚洲锡鳞虫 *Sigalion asiatica* (Ushakov et Wu, 1959) (图 147)

*Thallessa spinosa asiatica* 乌沙科夫、吴宝铃, 1959: 17, 图版 X, D—G;

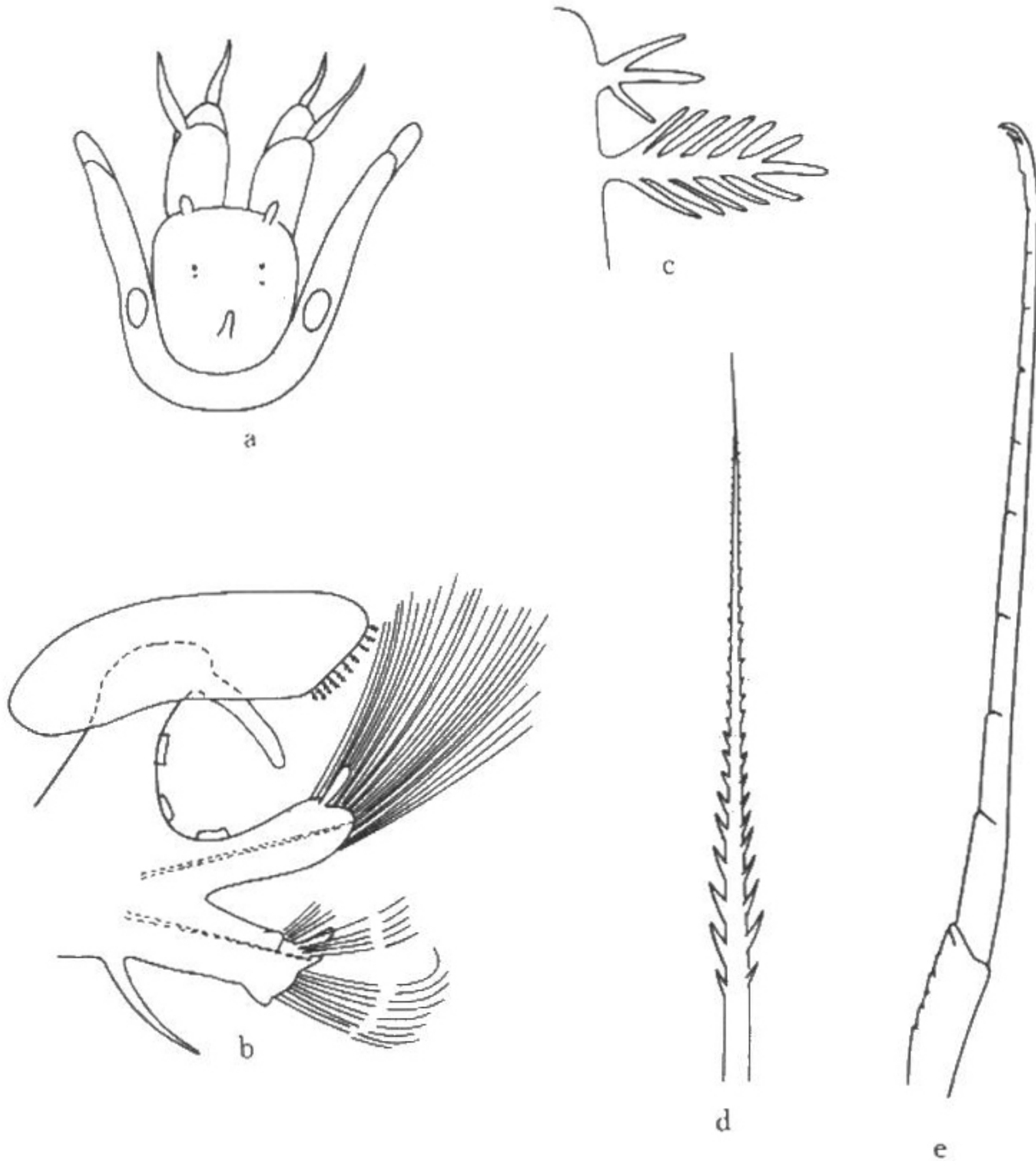


图 147 亚洲锡鳞虫 *Sigalion asiatica* (Ushakov et Wu)

a. 头部; b. 疣足; c. 背鳞的缘突; d. 齿状(羽状)刚毛; e. 节状刚毛。